

Type: C11.60  
bwnr: 28

Voorgevel



Type: C11.60  
bwnr: 28

Achtergevel



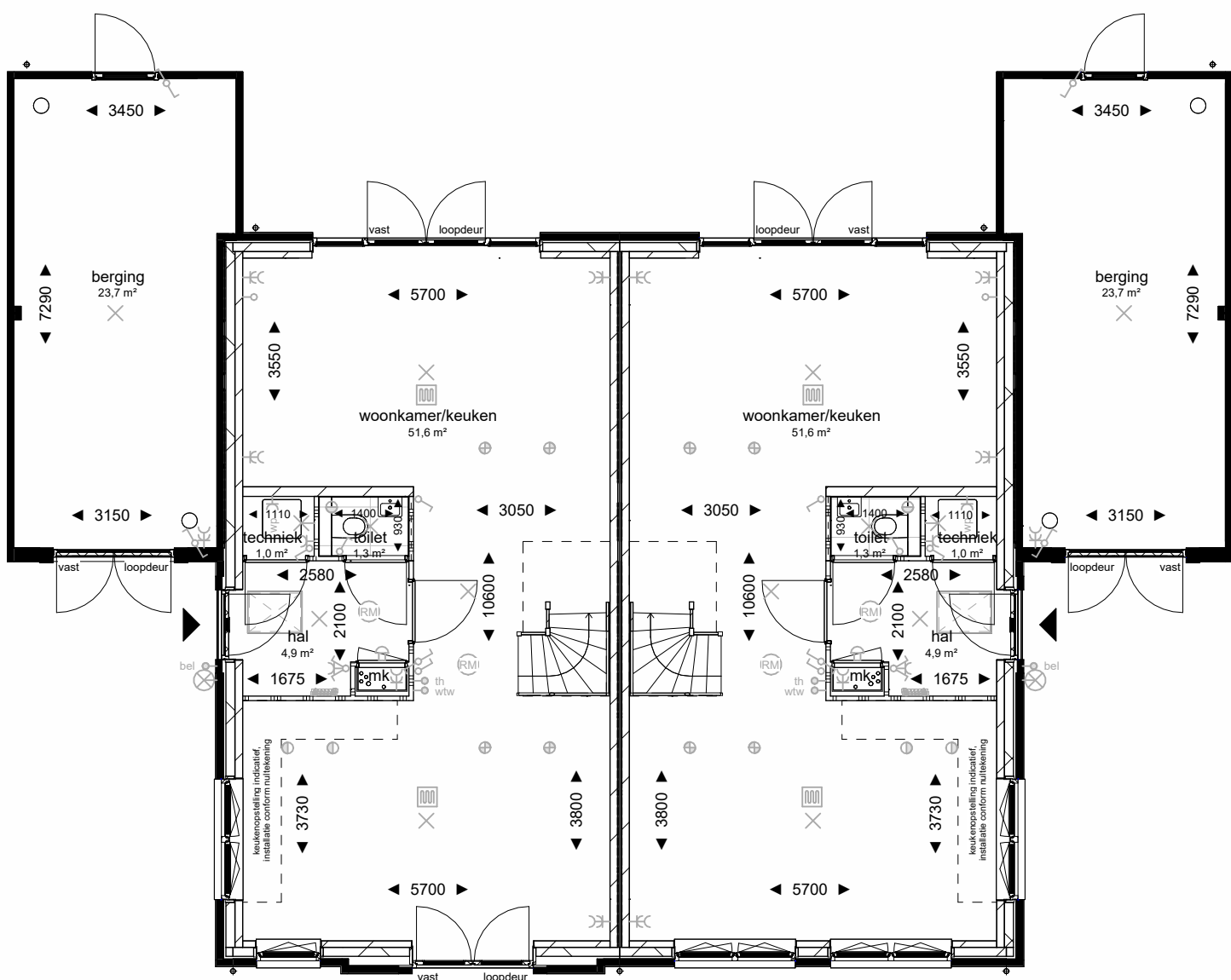
Type: C11.60  
bwnr: 29

Linker zijgevel



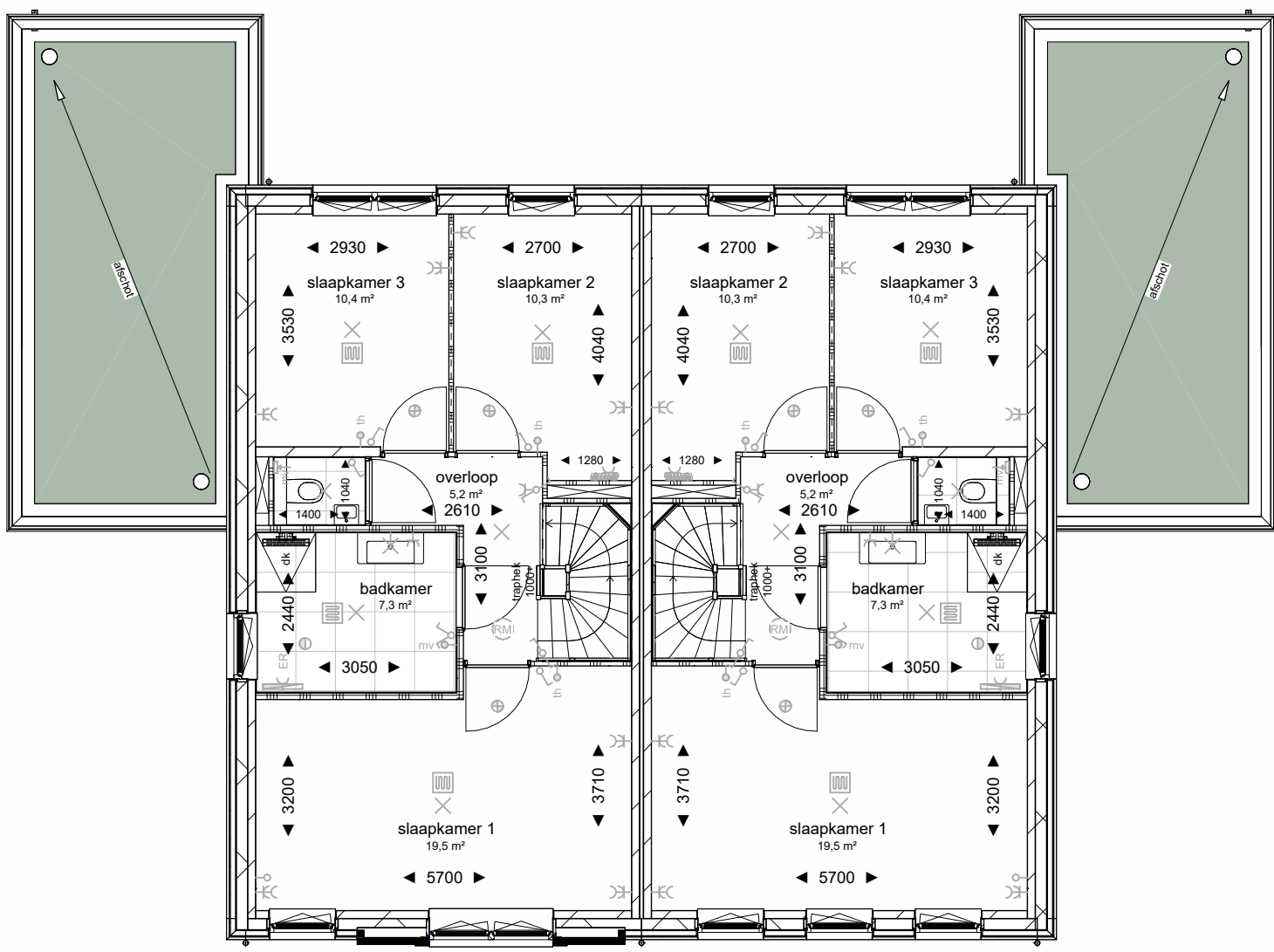
Type: C11.60  
bwnr: 28

Rechter zijgevel



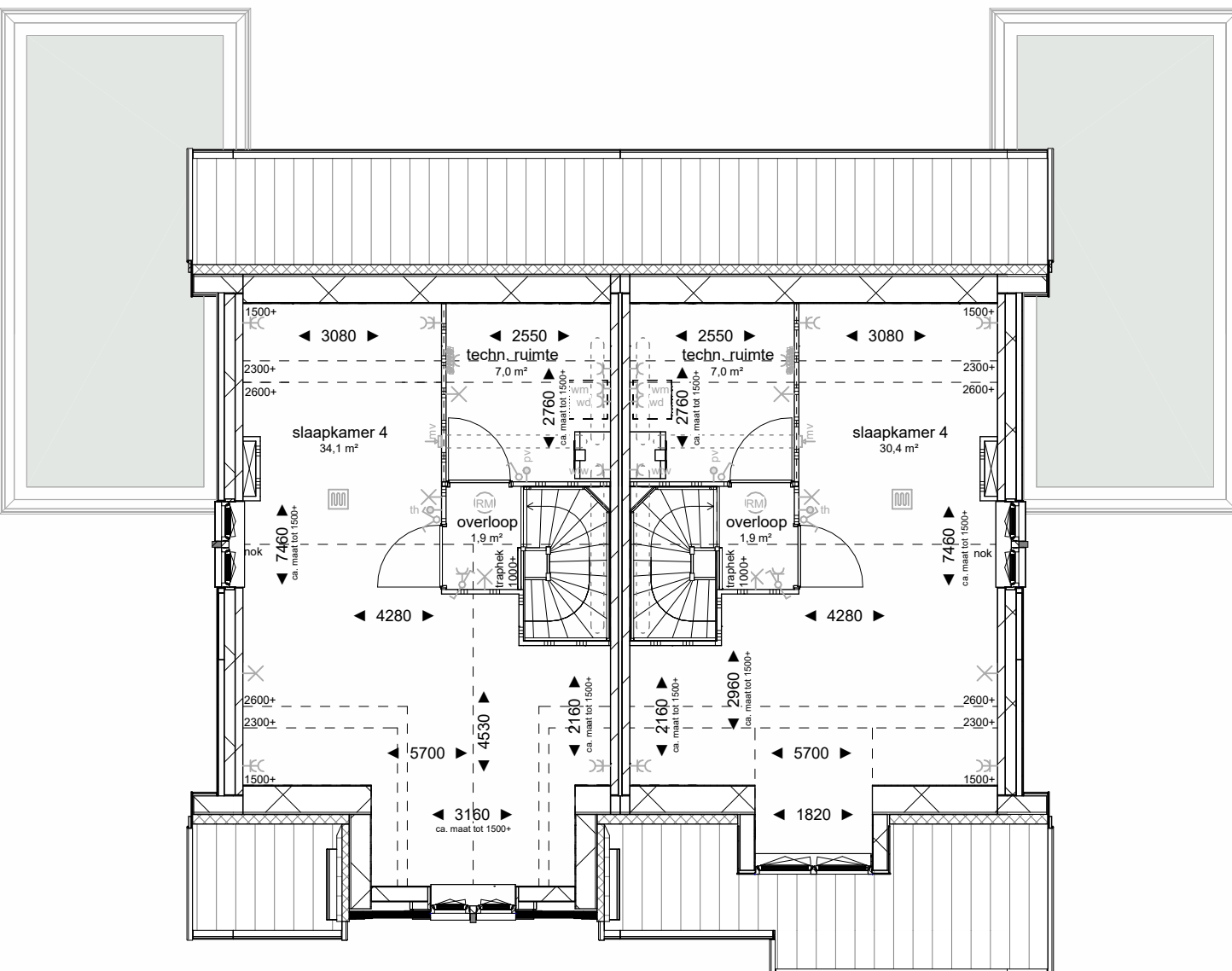
Type: C11.60  
bwnr: 29

Begane grond



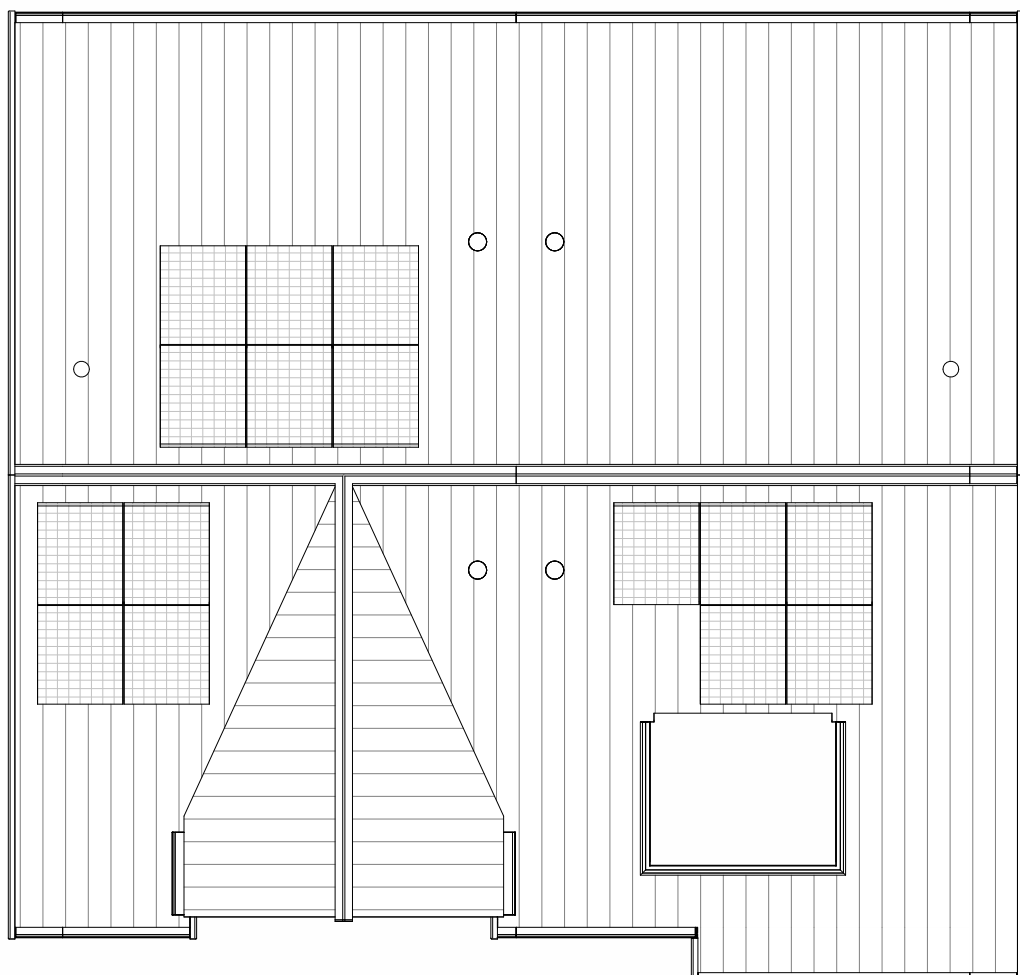
Type: C11.60  
bwnr: 29

Eerste verdieping



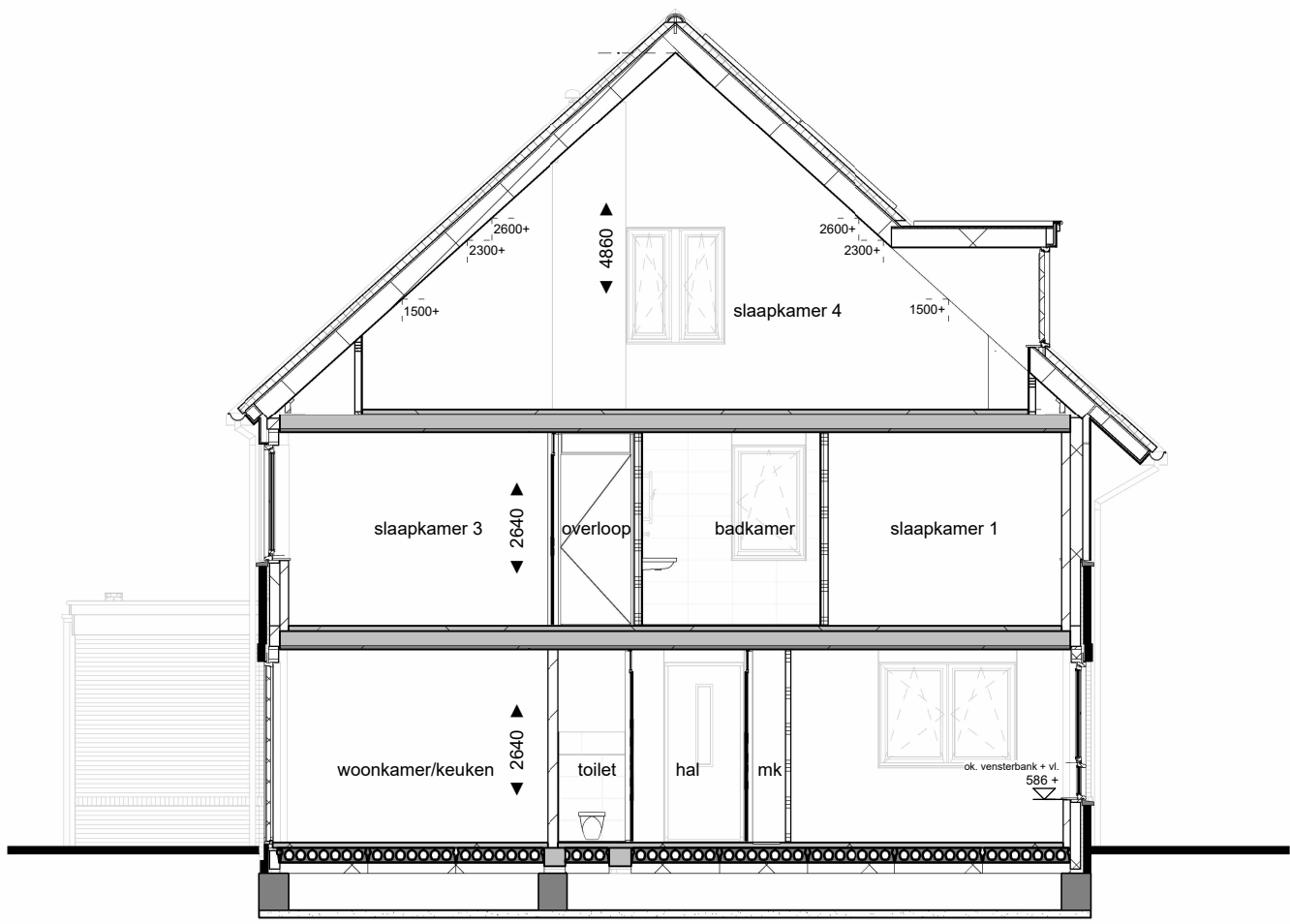
Type: C11.60  
bwnr: 29

Tweede verdieping

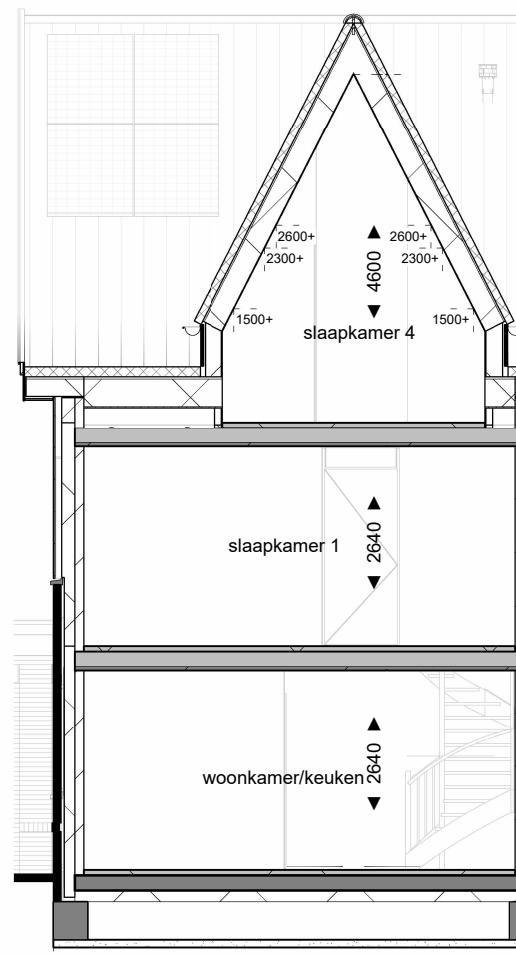


Type: C11.60  
bwnr: 29

Dakaanzicht



Doorsnede A-A



Doorsnede B-B



Doorsnede C-C

**Renvooi**

**Bouwkundig**

- metsewerk 100mm, isolatie 140mm,
- luchtpouw 40mm,
- woningsschedend kalkzandsteen 120mm,
- spouw 60mm, kalkzandsteen 120mm,
- kalkzandsteen 120mm (kopwanden),
- kalkzandsteen 100mm (langwanden),
- innenwand gipsblokken,
- kanalen in het zicht

**Ecologische maatregelen in gevel**

- BK bijenkast
- GK gierzakwast
- MK massakast
- VLK vleermuskast
- VK vlinderkast

**Installaties**

- n - thermostaat
- sel - beeldruiter
- s - aansluitpunt boiler
- v - aansluitpunt overbied
- w - aansluitpunt koelkast
- x - aansluitpunt afzuigkap
- y - aansluitpunt oven
- z - aansluitpunt vaatwasser
- aa - perlex
- ab - aansluitpunt wtv unit
- ac - aansluitpunt wasmachine
- ad - aansluitpunt wasdroger
- ae - aansluitpunt warmtepomp
- af - aansluitpunt pv-omvormer
- ag - dubbele wandcontactdoos
- ah - enkelpolige schakelaar
- ai - dubbelpolige schakelaar
- aj - wisselschakelaar
- ak - schakelaar tbv. wtv-unit
- al - lichtpunt aan plafond
- am - lichtpunt aan wand
- an - lichtpunt buiten
- ao - armatuur buiten
- ap - armatuur buiten scherm
- aq - buitenkraan
- ar - douchemengkraan
- as - rooster
- at - hemelwaterafvoer
- au - afzuig- en toevoerpunt wtv
- av - wandafzuigpunt wtv
- aw - overdekte
- ax - vloerverwarming
- ay - elektrische radiator

**Situatie**

3D Impressie

Project: Wilderszijde PO3 & PO4  
Ontwikkelaar: V.O.F. Ontw. Comb. Wilderszijde  
Bladomschrijving: Veld 1: Overzichtstekening blok 16  
Bladnummer: VT-16-01  
Schaal: 1:100  
Datum: 16-01-2026